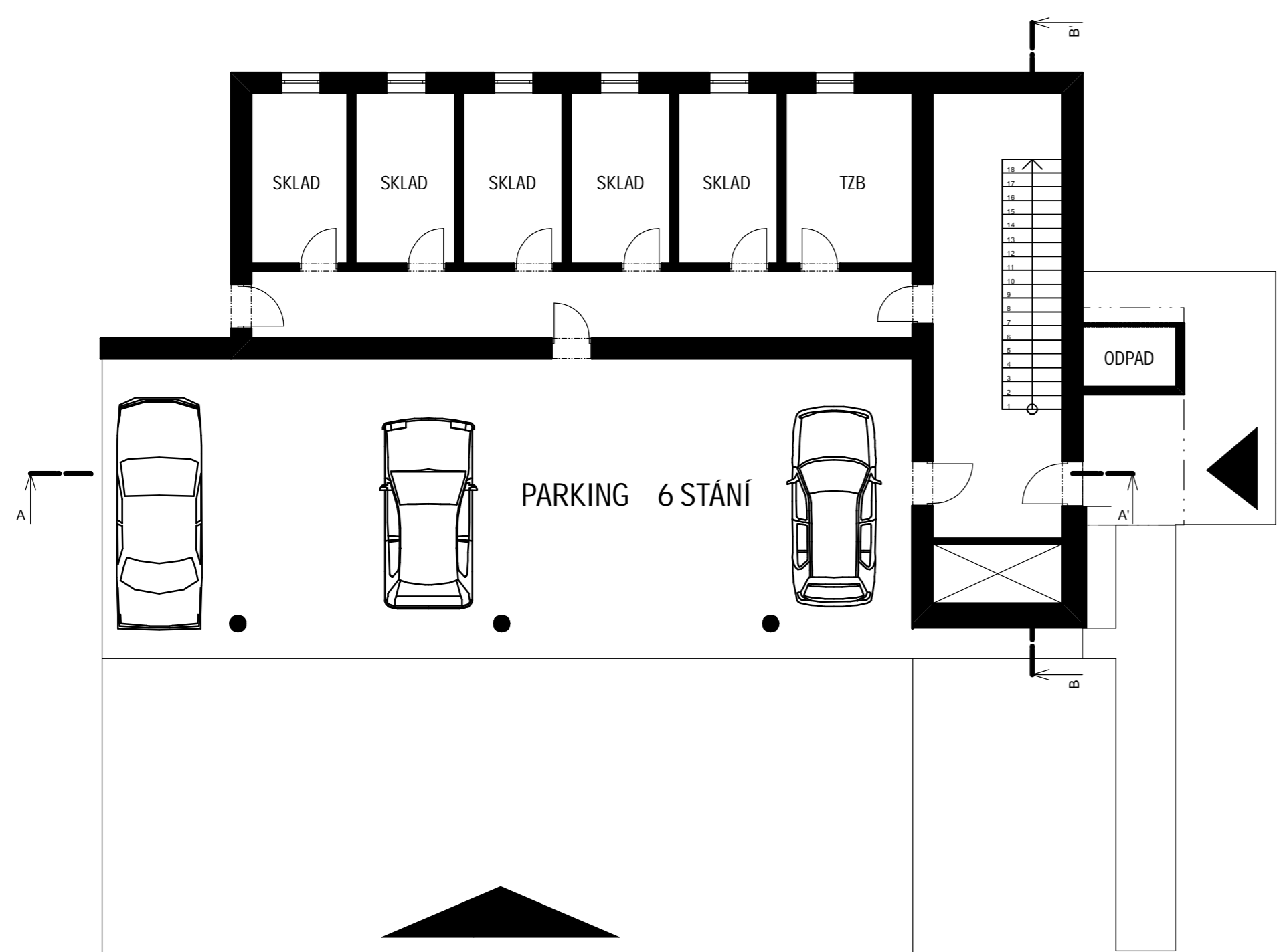


Bytový dům

LUMBRICUS

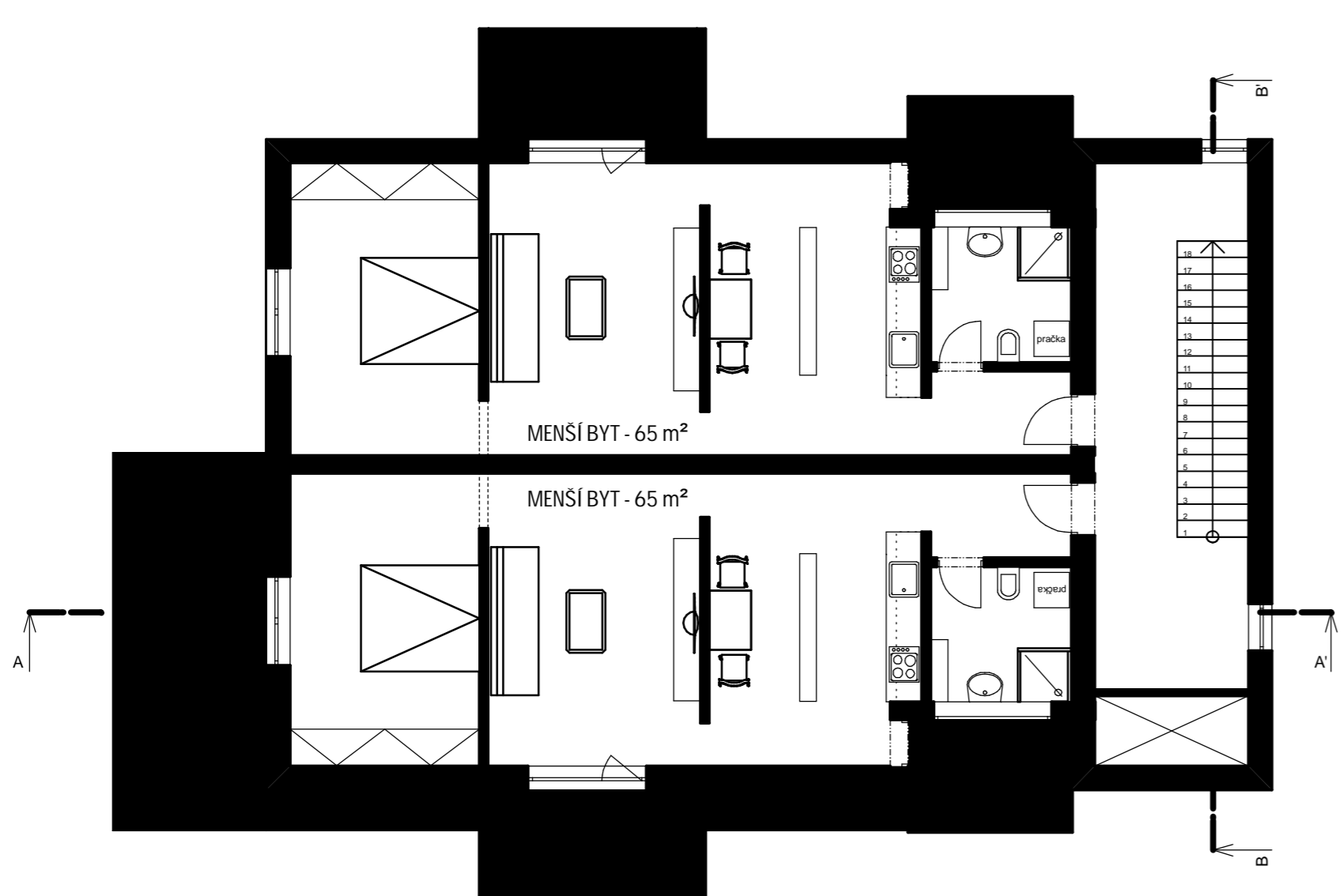
ulice Na Zavadilce, Hanspaulka, Praha

Loc: 50°6'31.51"N,14°22'45.46"E



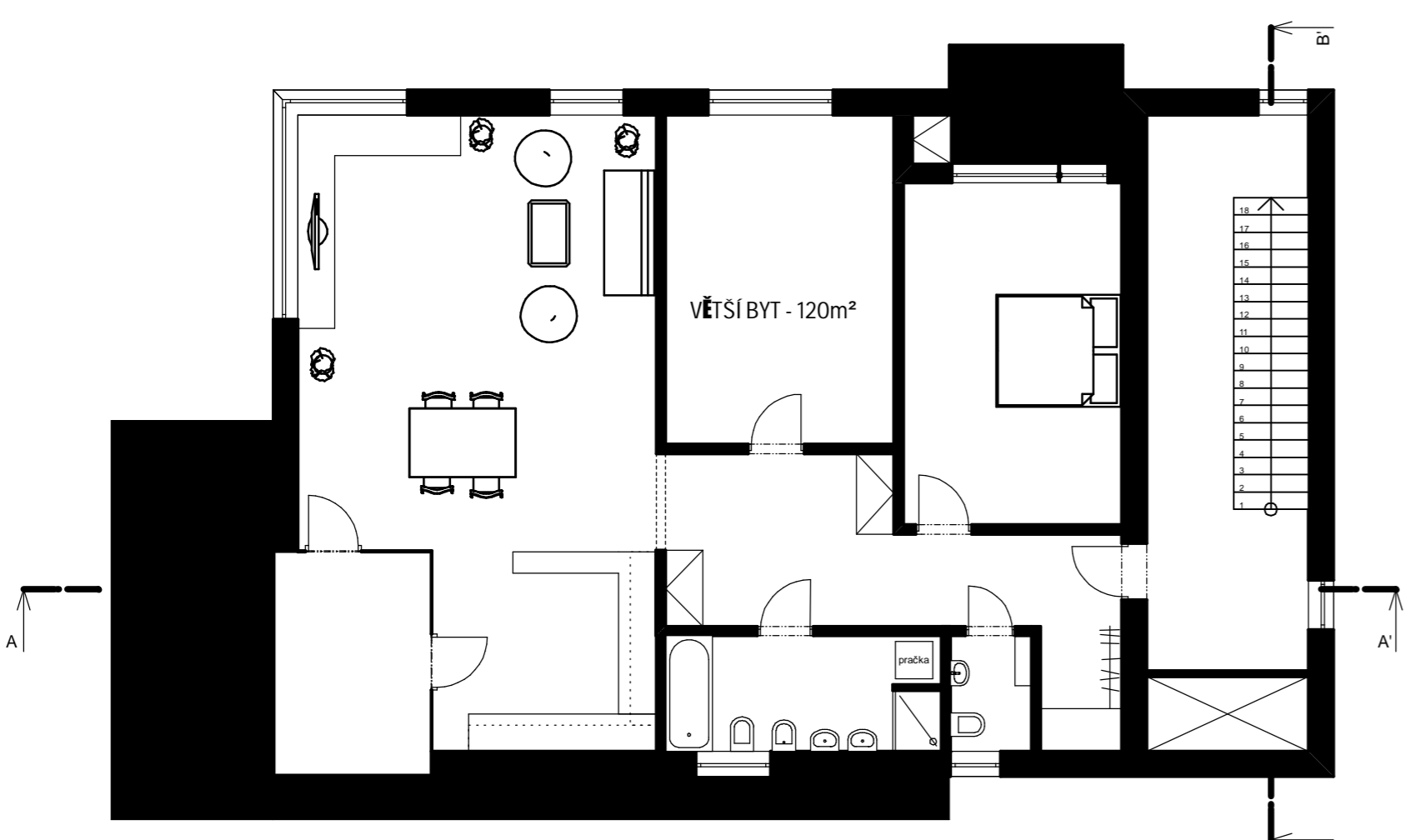
PŮDORYS 1.NP

1:100



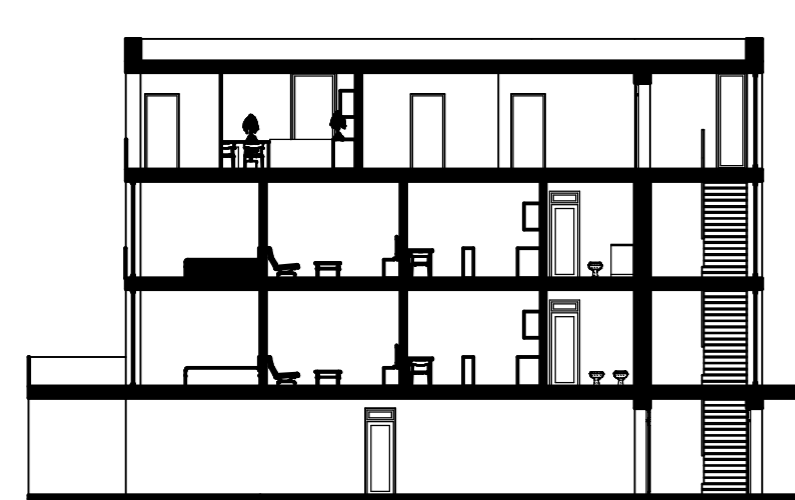
PŮDORYS 2.NP (=3.NP)

1:100



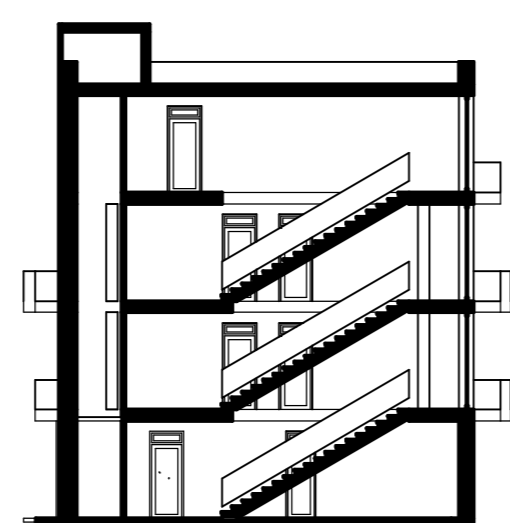
PŮDORYS 4.NP

1:100



ŘEZ A-A'

1:200



ŘEZ B-B'

1:200

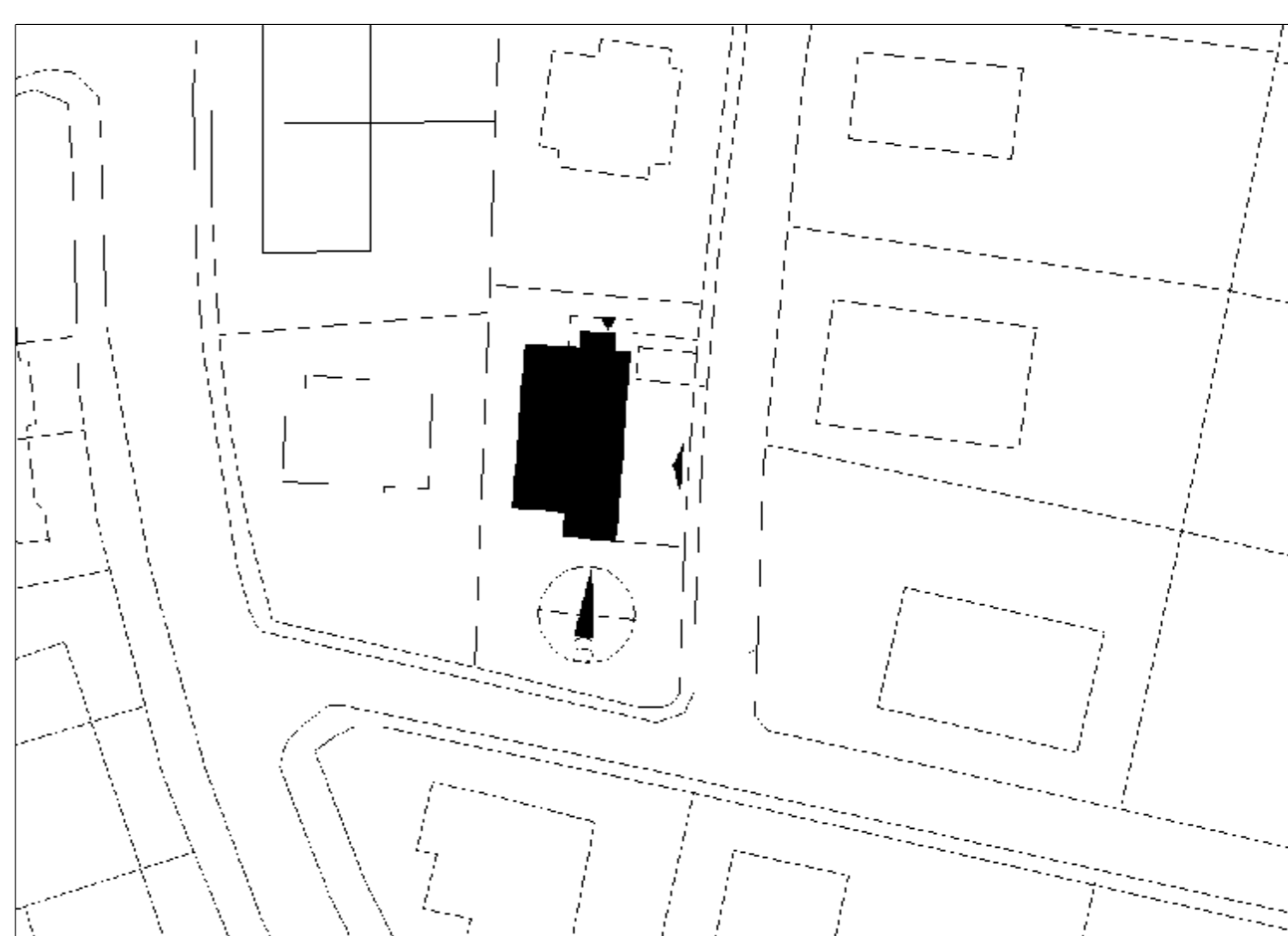
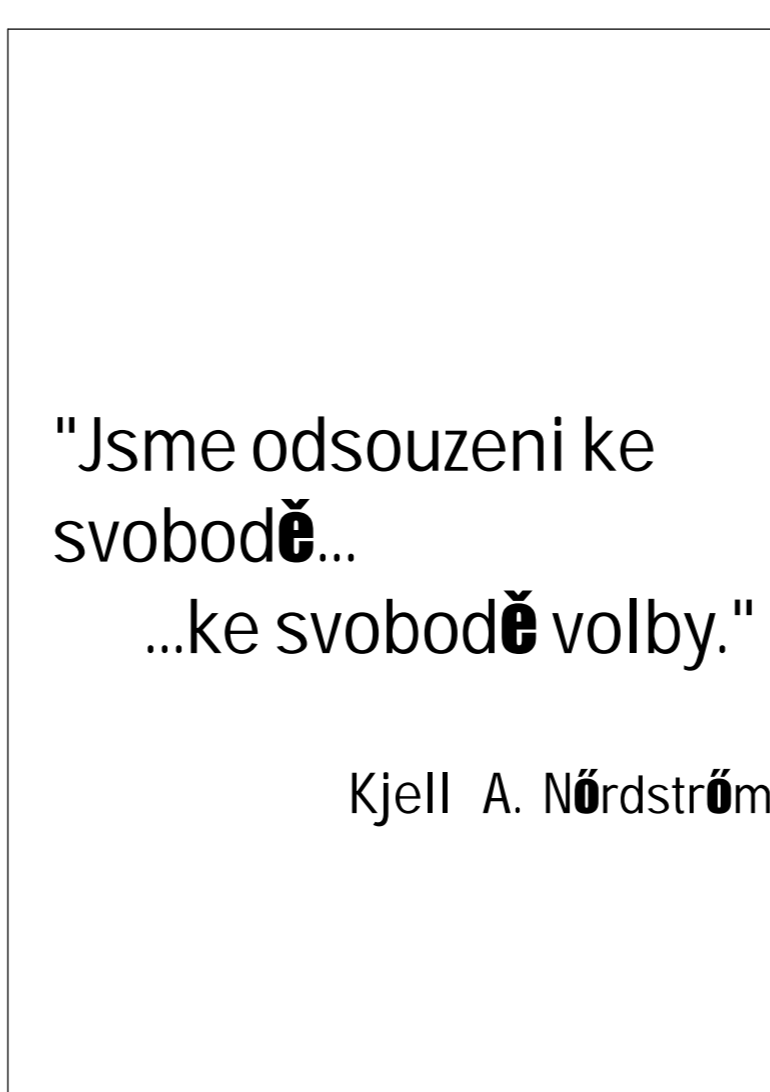


Při navrhování bytového domu LUMBRICUS hrála nejvýznamnější roli jeho poloha - na luxusním pozemku o výměře 800m², situovaném ve svažité pražské čtvrti Hanspaulka. Pozemek na křižovatce klidných ulic Na Zavadilce a Na Klimentce sliboval od vyšších nadzemních podlaží exkluzivní výhled na město výhodným jižním směrem. Tomu byla přizpůsobena i základní dispoziční charakteristika.

Severní neosluněnou část domu tvoří obdélníkový prostor přímého schodiště a výtahu. Naopak na jižní a jihozápadní části jsou navrženy obytné místnosti - především ve velkém bytě ve čtvrtém nadzemním podlaží. V druhém a třetím podlaží jsou situovány malé moderní byty. Bílá fasáda a její výtvarné řešení má za cíl jádřit hold nedalekým mistrovským dílům architektury v kolonii Baba.

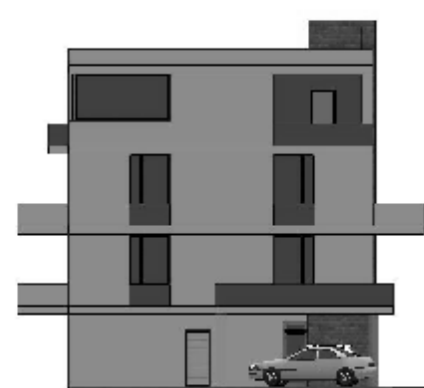


Vertikálním protikladem k jednoduché hmotě domu má být masivní tubus výtahové šachty, jenž je obložen lícovým zdivem. Parkování osobních automobilů je řešeno úsporně jako volné stání přímo pod domem. Každému z pěti bytů náleží plošně totožný skladovací prostor v prvním nadzemním podlaží. S ohledem na okolí byl dům byl řešen jako nepřilís hmotný.



SITUACE

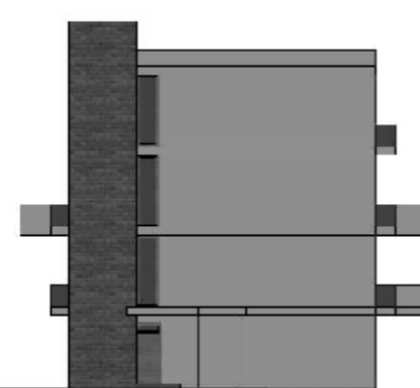
POHLED JIŽNÍ



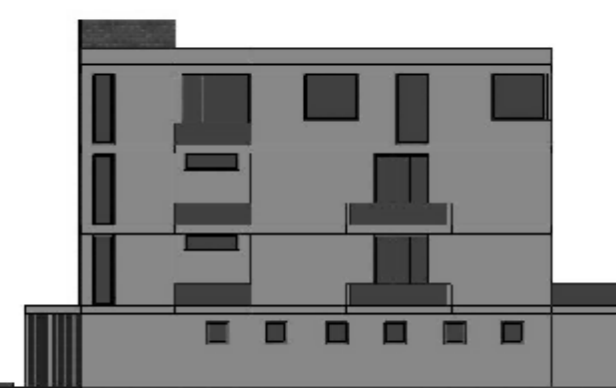
POHLED VÝCHODNÍ



POHLED SEVERNÍ



POHLED ZÁPADNÍ



Petr Žížala A-3-3 FSv ČVUT ZS2006 ATT1 Menčlová, Paroubková, Kasík