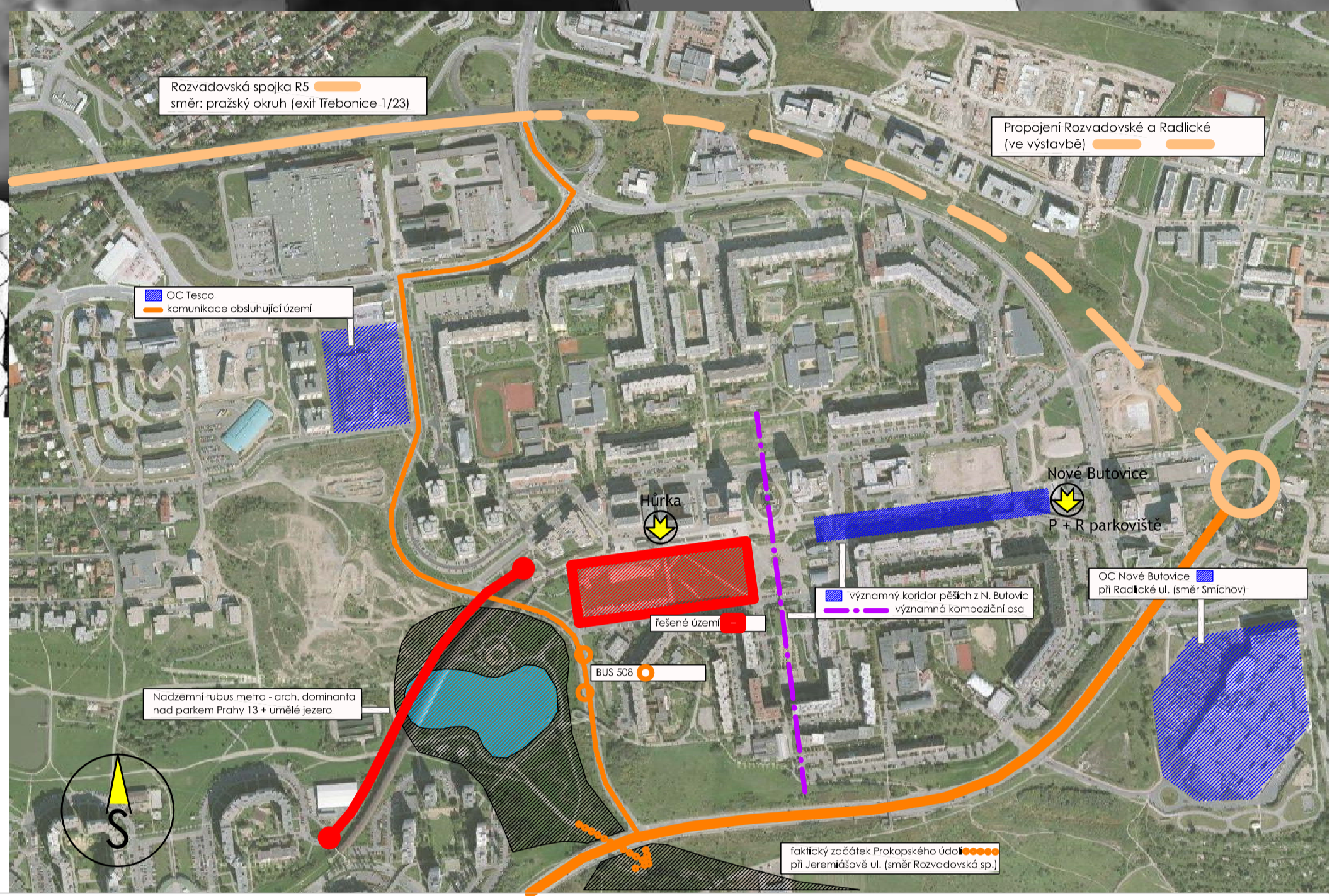


Situace širších vztahů



Pasivní komplex

50°2'57.9"N, 14°20'31.8"E

Petr Žížala

VIRIDIS

Praha 13, Nové Butovice, CZ

A - 5 - 8

URA - Stojan, Jetel, Hronovská



M Depresivní atmosféra panelového sídliště, celková unavenost území spojená s pocitem **stavební přetíženosti** byla motivem pro vytvoření komplexu, jenž - aby byl **přitažlivý a žil** - musí nabídnout městu **atrakci nadregionálního významu**. Úloha tímto pro mě překročila rámec urbanistického problému. Atrakcí území, využívající ideální polohy přímo u stanice metra, je " **Muzeum člověka**", budova, která důsledně uzavírá prostor **Slunečního náměstí s vlastní urbanistickou ideou**.

K **Trasa metra**, probíhající bezprostředně při severní hraně řešeného území, vytváří zároveň koridor pro pěší, jenž musí být **opticky uzavřen** - zde řádkou bytových domů, otevírajících však své hlavní fasády na jih do řešeného území. To, z důvodů popsaných výše, nebude hustě zastavěno. Využije prostorových geometrických vztahů a také stávajících podmínek území (pohyb chodců...) k vytvoření moderního prostoru, rozbijejícího **stereotyp** okolní "architektury velkých kvadrů".

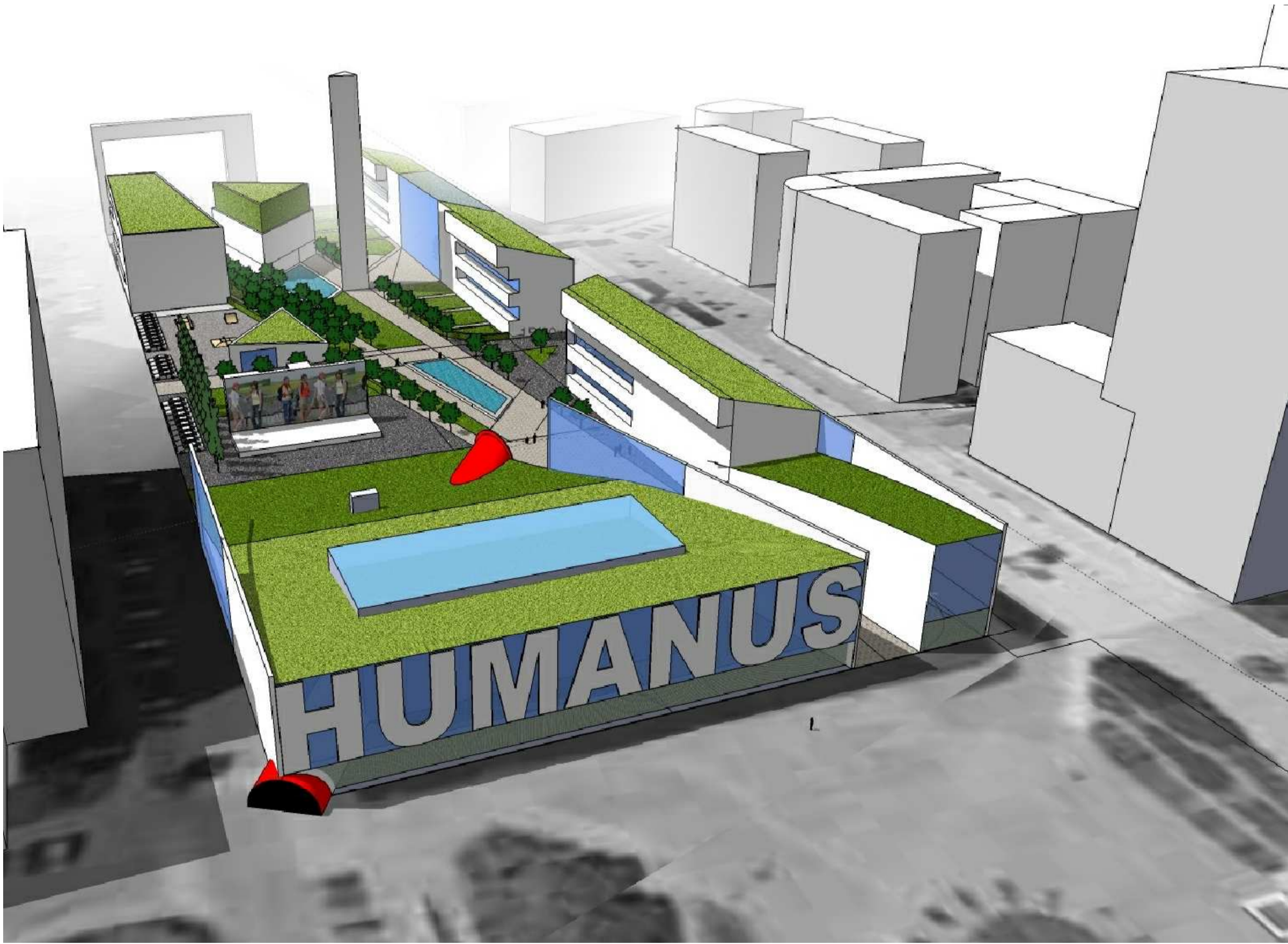
V půdorysu jasně patrná **diagonální koncepce** navazuje na cyklisticko-pěší koridor spojující stanice metra Hůrka a Nové Butovice (zde vedou dvě cyklostezky) a navádí do nově vybudovaného parku Prahy 13, jenž je de facto začátkem **Prokopského údolí**. **Tunel**, který poslouží jak návštěvníkům muzea, tak jako průchozí zkratka, je odpovědí na nejvýraznější architektonický prvek v okolí - **nadzemní tubus metra**.

Zelené střechy pasivních domů vracejí zeleň do městského prostoru - tato bude obyvateli okolních výškových domů vnímána. V souvislosti s muzeem jsou v komplexu použity dva **architektonické symboly** - to jest **brána**, představující bránu poznání člověka, a **rozhledna**, nabízející kromě pohledu do okolí, které jistě není bez vad řadu otázek nad **osudem člověka**.

Inspirace, mobiliář

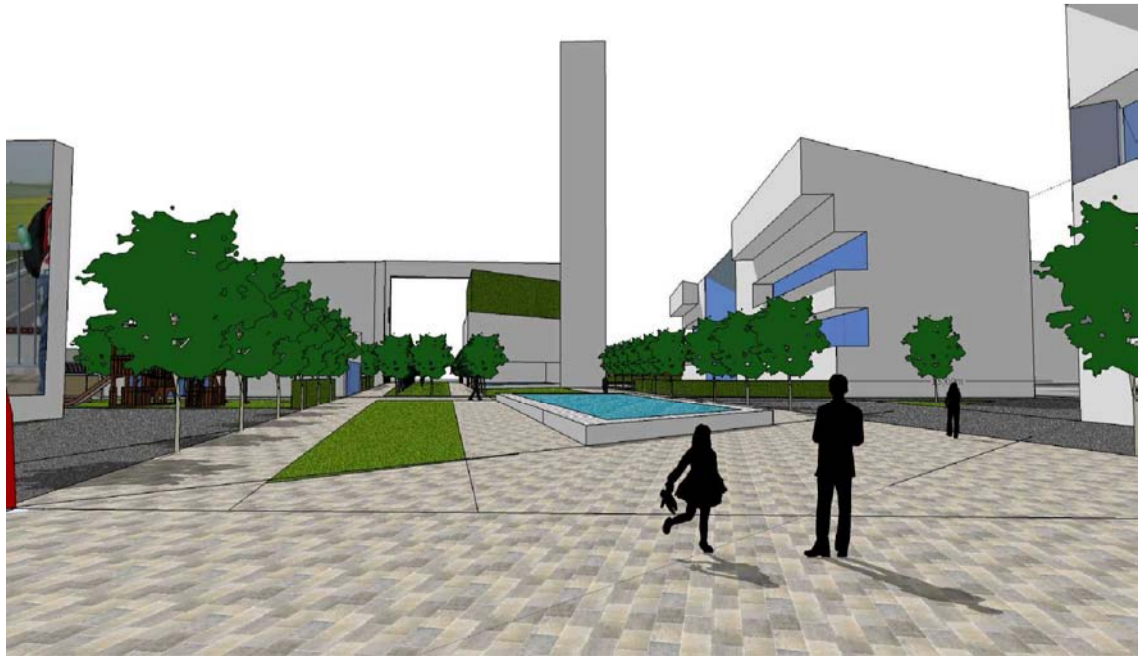
MOTTO:
"Příroda dala člověku rozum, aby se jí bránil,
a srdce, aby se jí neubránil."

Jean Galbert de Campiston

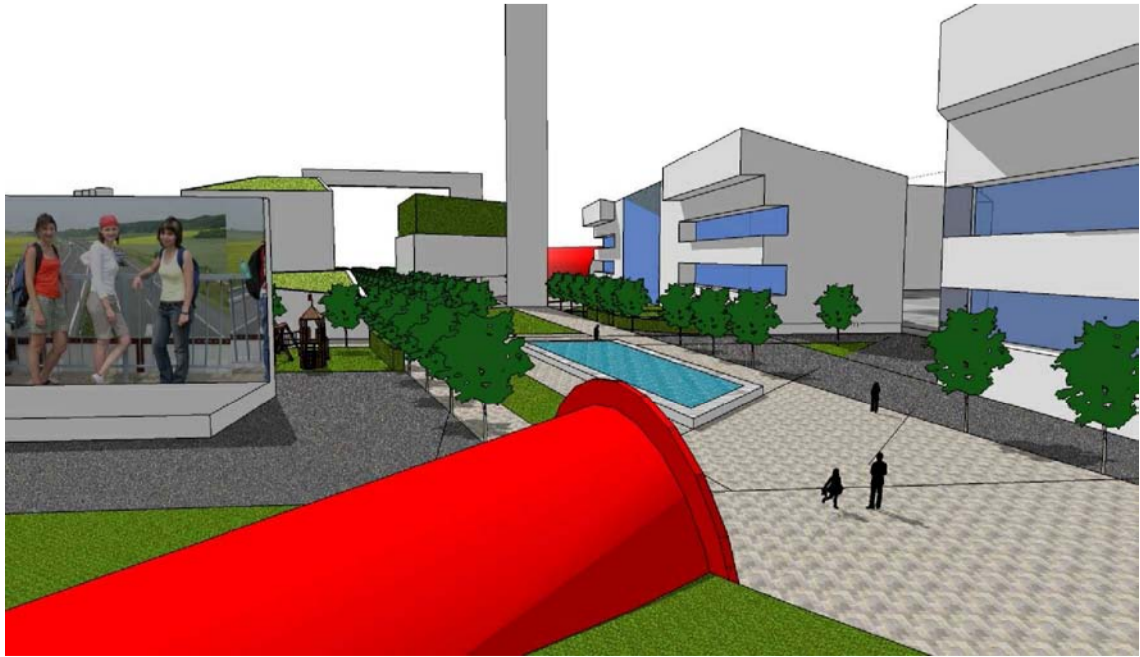


Pohled shora od Slunečního náměstí (mimo výkres)

pohled 1 viz arch. výkres



pohled 2 viz arch. výkres



pohled 3 viz arch. výkres

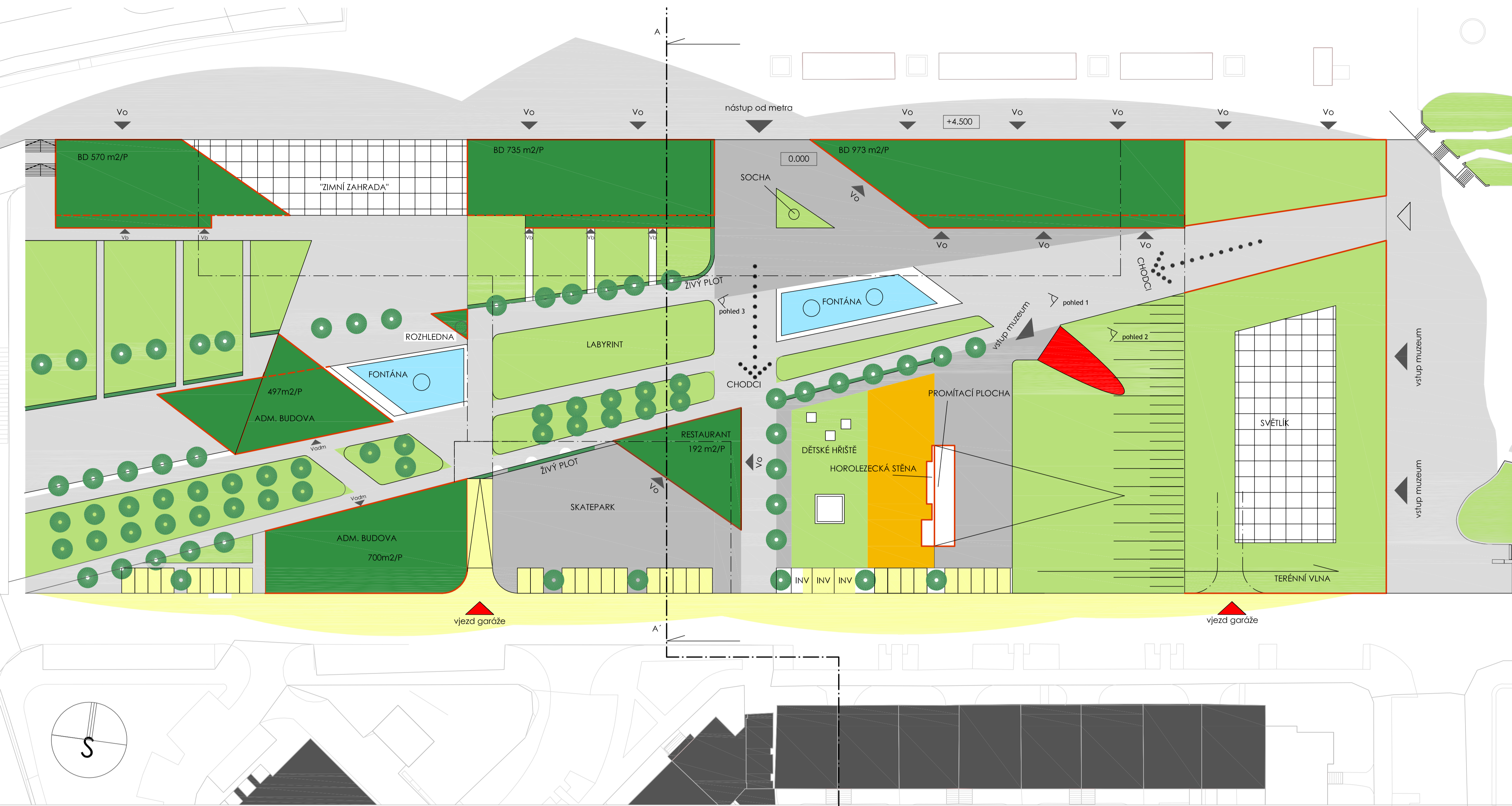
Fotodokumentace současného stavu

pohled vyvýšeného terénu na kompoziční ose Slunečního náměstí (mimo výkres)



pohled z umělého kopce na okraji Městského parku Prahy 13 (mimo výkres)





Architektonický výkres 1:500 oslunění a stíny znázorněny na obrázku vpravo dole

- asfaltbeton

extenzivní zeleň na střechách

veřejná městská zeleň - trávníky, přístupné terénní vlny

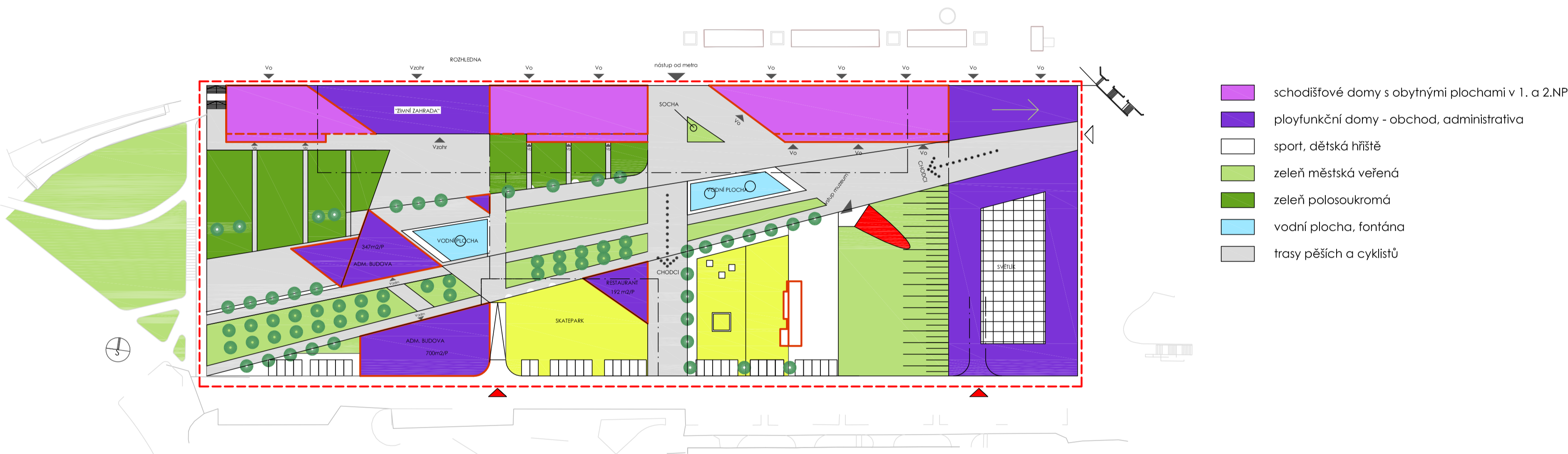
skládaná dlažba

stávající zástavba

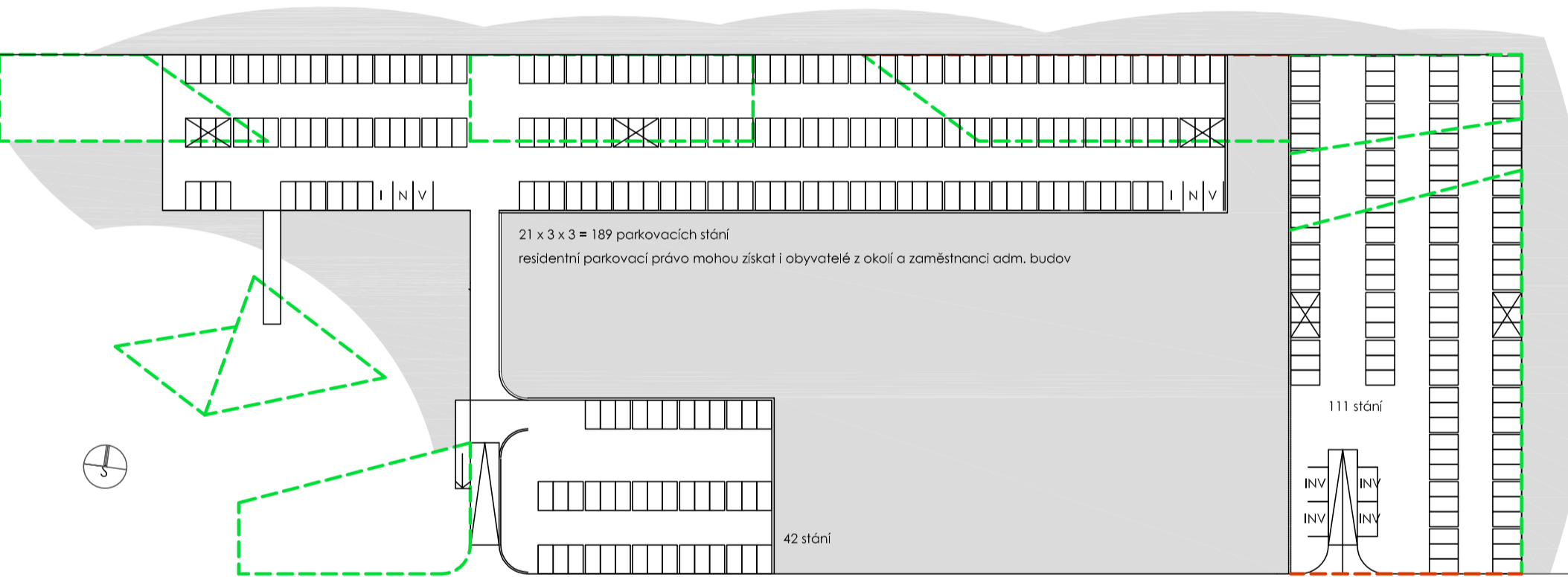
vod. plocha

komunikace pro auta

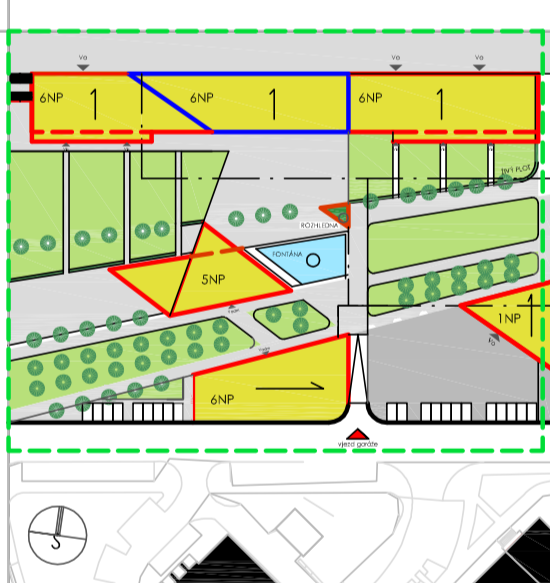
tartan



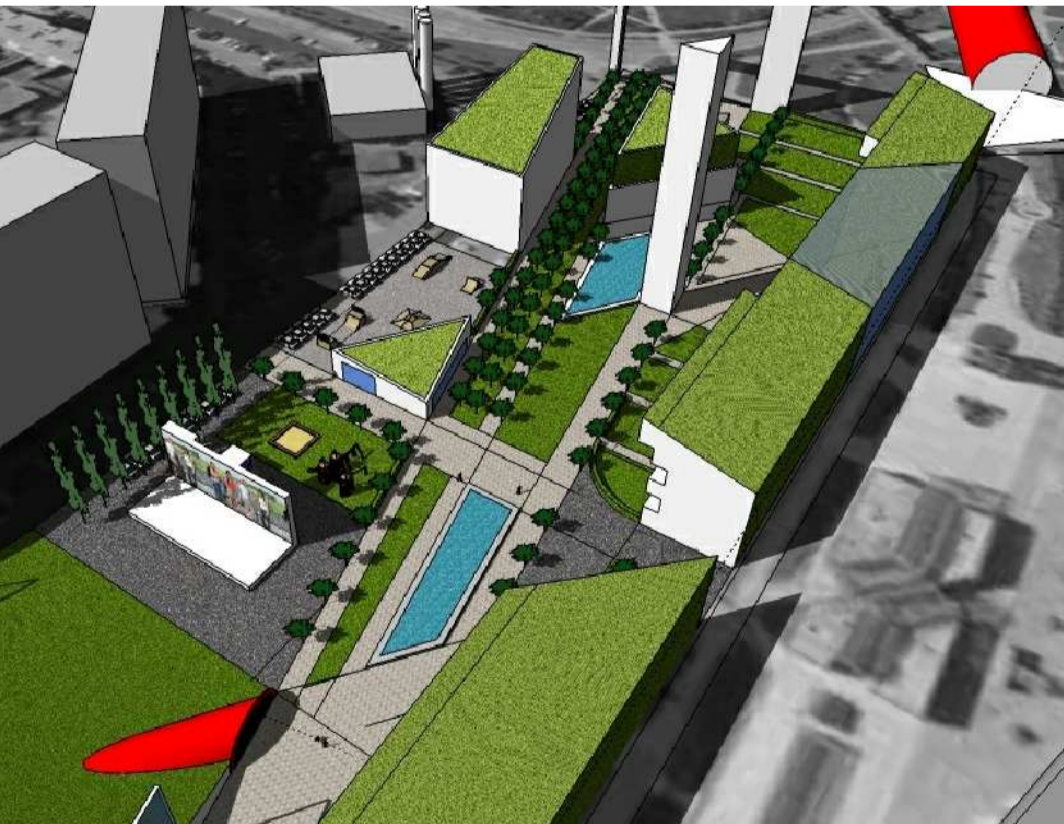
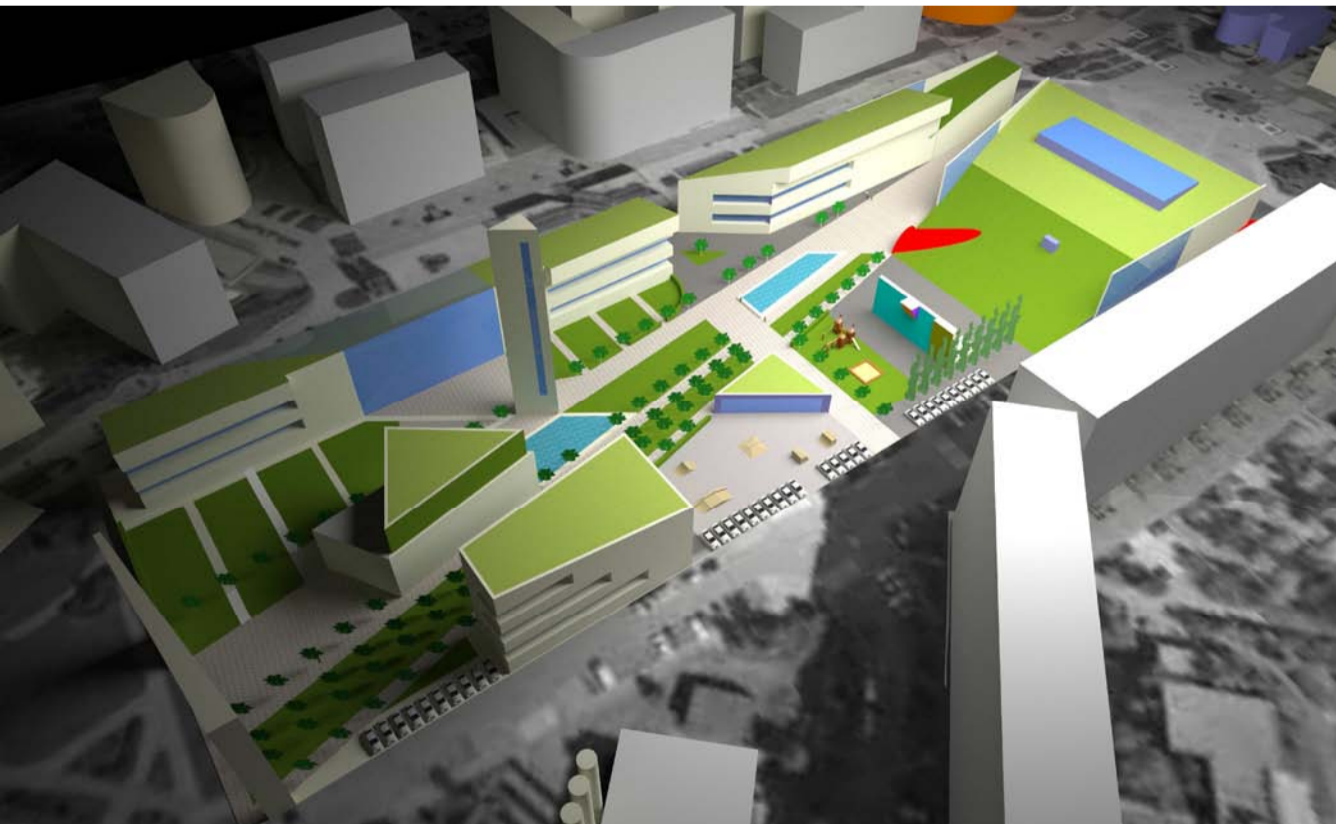
Funkční výkres 1:1000



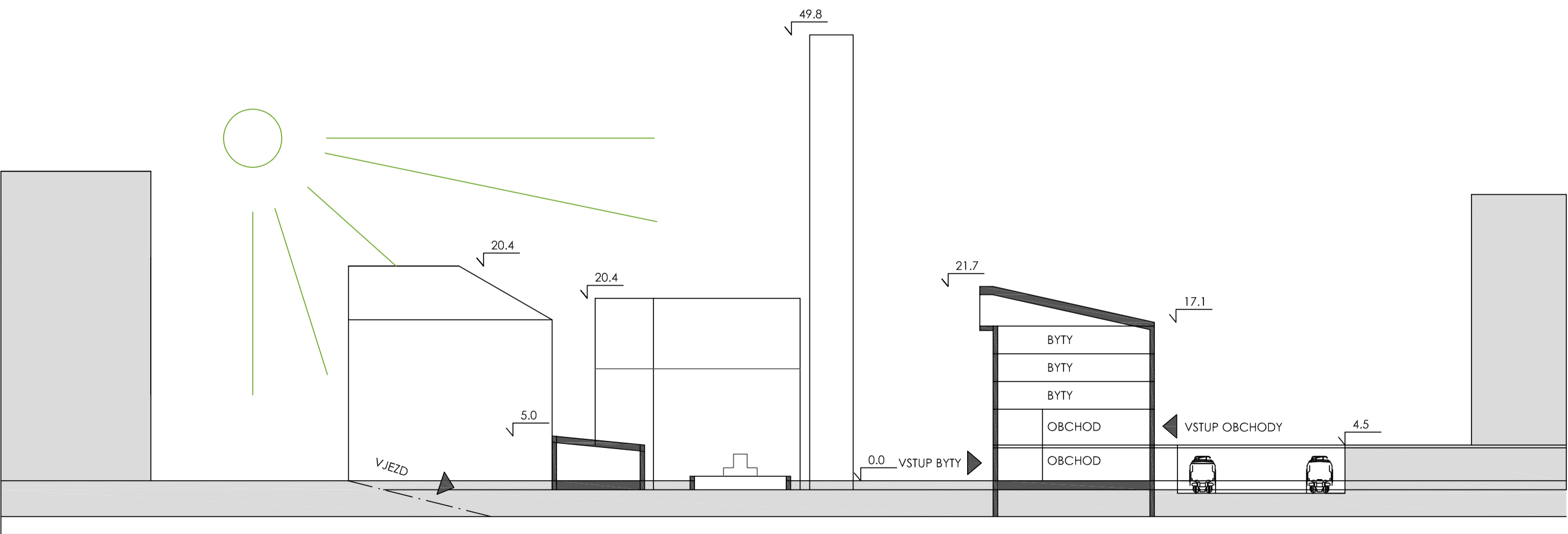
Podzemní garáže 1:1000



Regulace - výsek 1:2000



studie oslunění a stínů - stav 21.5. 11:30



Řez A-A' 1:500