

MOTTO: "Hudba je v podstatě stejně zbytečná, jako lidský život."

George Santayana

DŮM (MODERNÍ) HUDBY

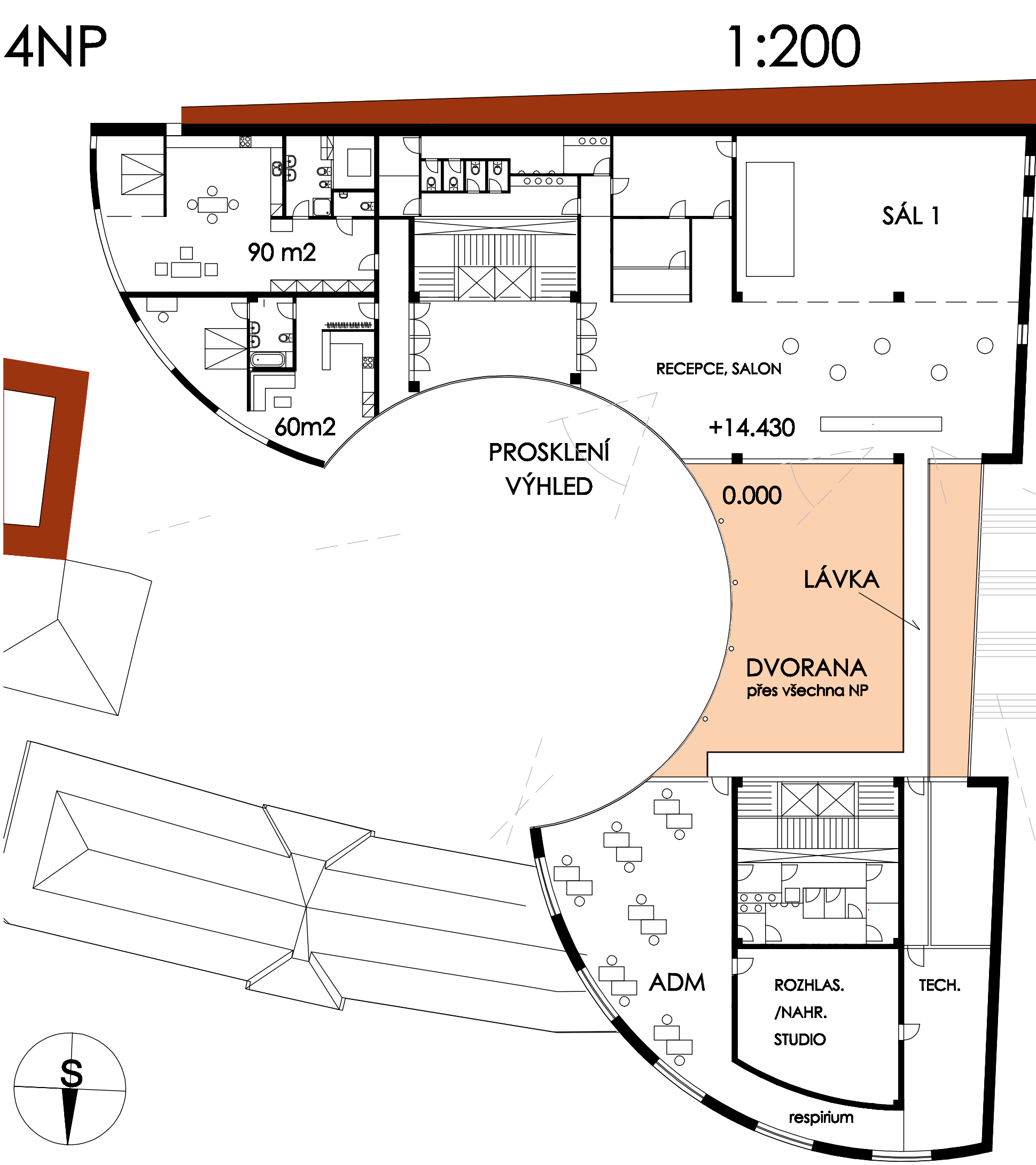
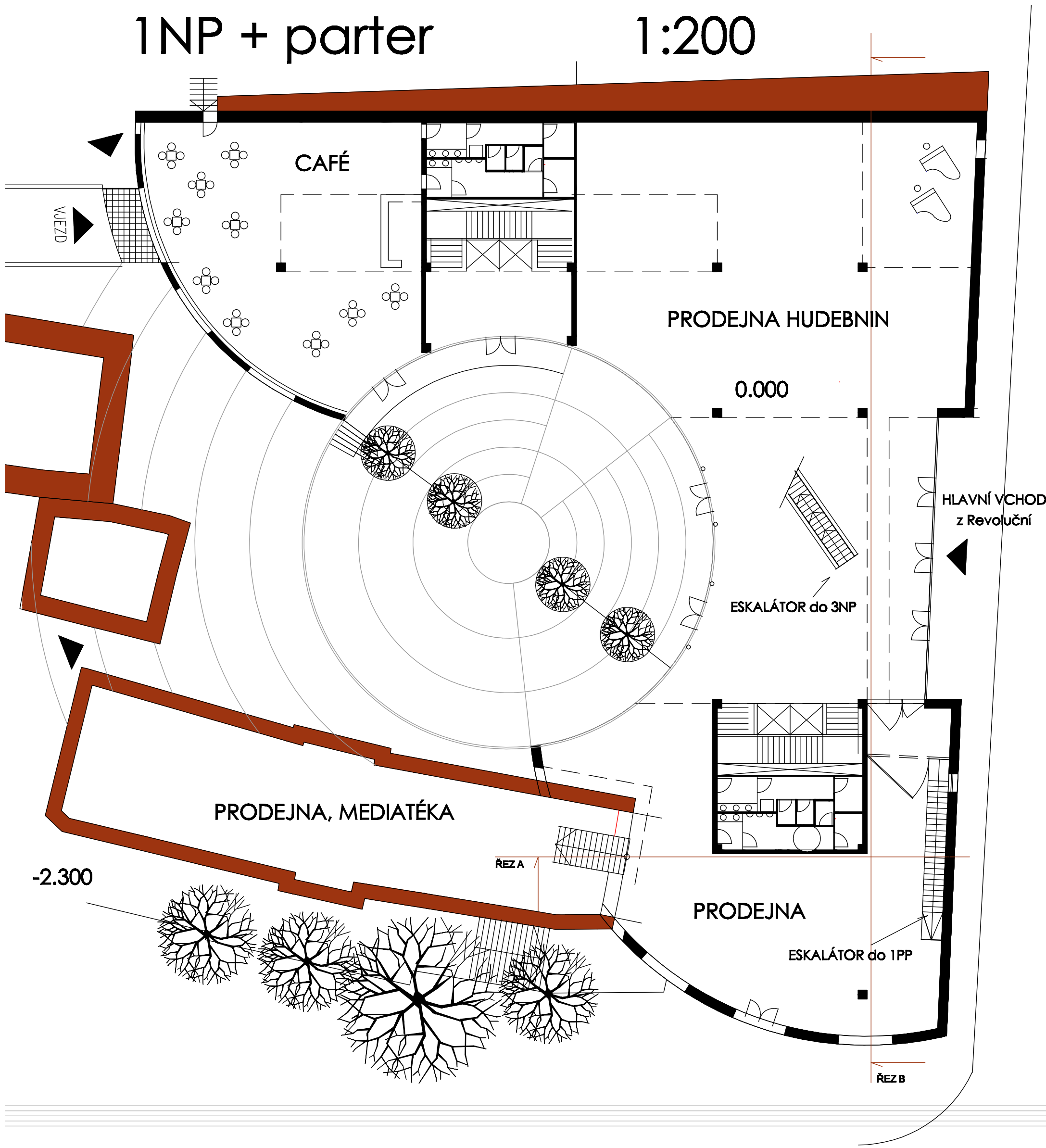
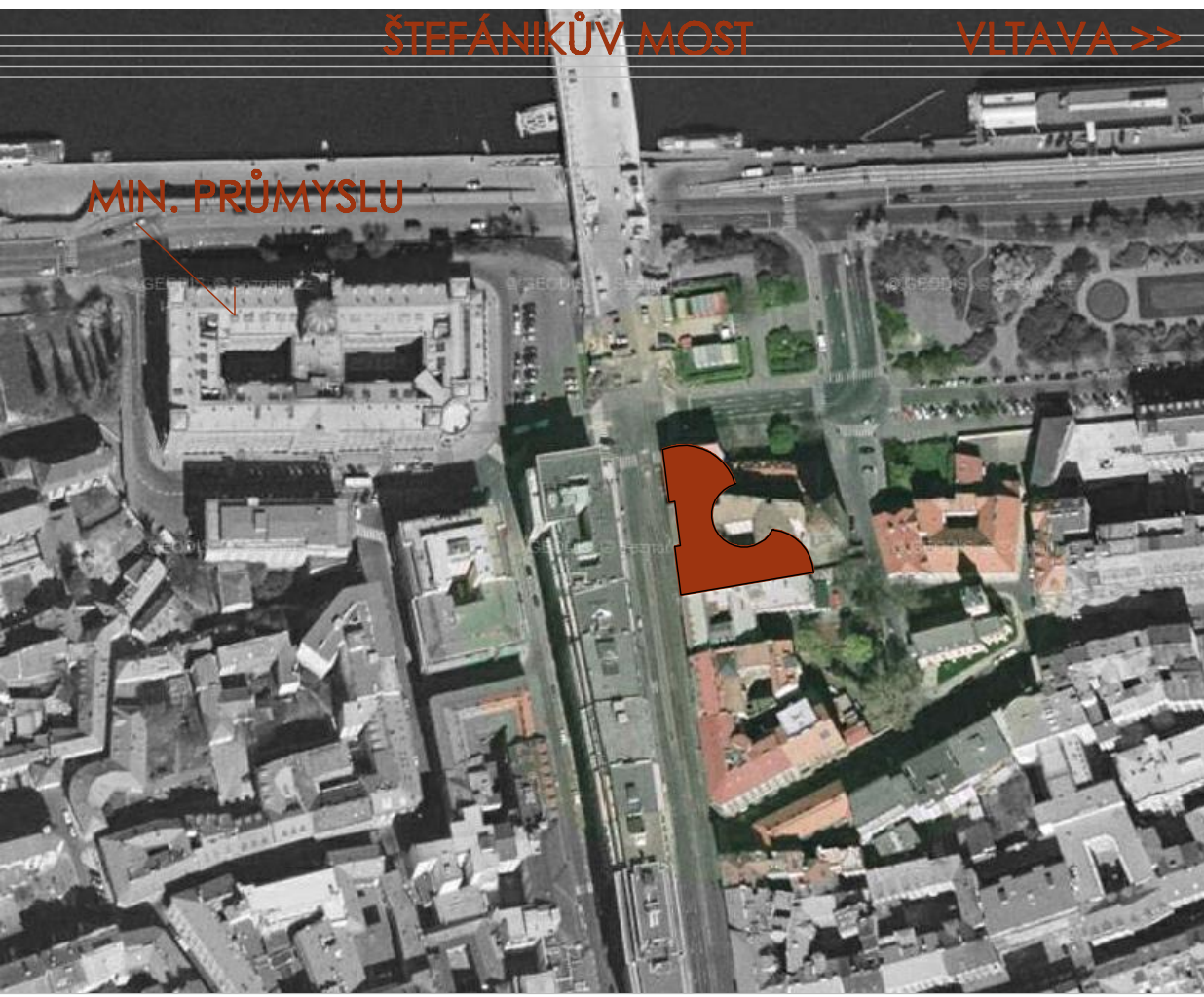
PETR ŽÍŽALA A - 5 - 8 ZS 2008/2009 ATT4 - Martinová, Žofková, Císař

Tuzemské Hudební Centrum THC - místo pro setkání s hudbou, místo, které je vám naladěno.

A R C H I T E K T U R A
Těsný kontakt s gotickou přísností vodárenské věže představuje navenek klidná, důstojná fasáda objektu. Barokní hravost a intimitu naznačuje křivka v půdorysném tvaru hmoty, jejíž náruč pak přispívá k vytvoření odpočinkového piazzetta se stromky a lavičkami. Barokní dům nestojí stranou dění, ale je součástí komplexu, jehož hmota ho částečně pohlcuje. Krytá dvorana prostupující všechna podlaží provzdušňuje těleso domu a láká z rušné Revoluční ulice.

K O N C E P T
Dům nabídne vše, co si hudební nadšenec může přát. Počínaje "revolučním" otevřeným prostorem spojujícím nákup a vzdělávání v prvních třech veřejně přístupných podlažích, přes komorní koncertní sály, hudební školu, nahrávací a rozhlasová studia, apartmány pro pobyt umělců v neveřejných podlažích vyšších a rockový klub v suterénu. Nejvyšší podlaží severní části je otevřeno a nabídne netušeně atraktivní pohled na Prahu.

SITUACE



POHLED SHORA ZE SEVERU



POHLED SHORA OD MOSTU

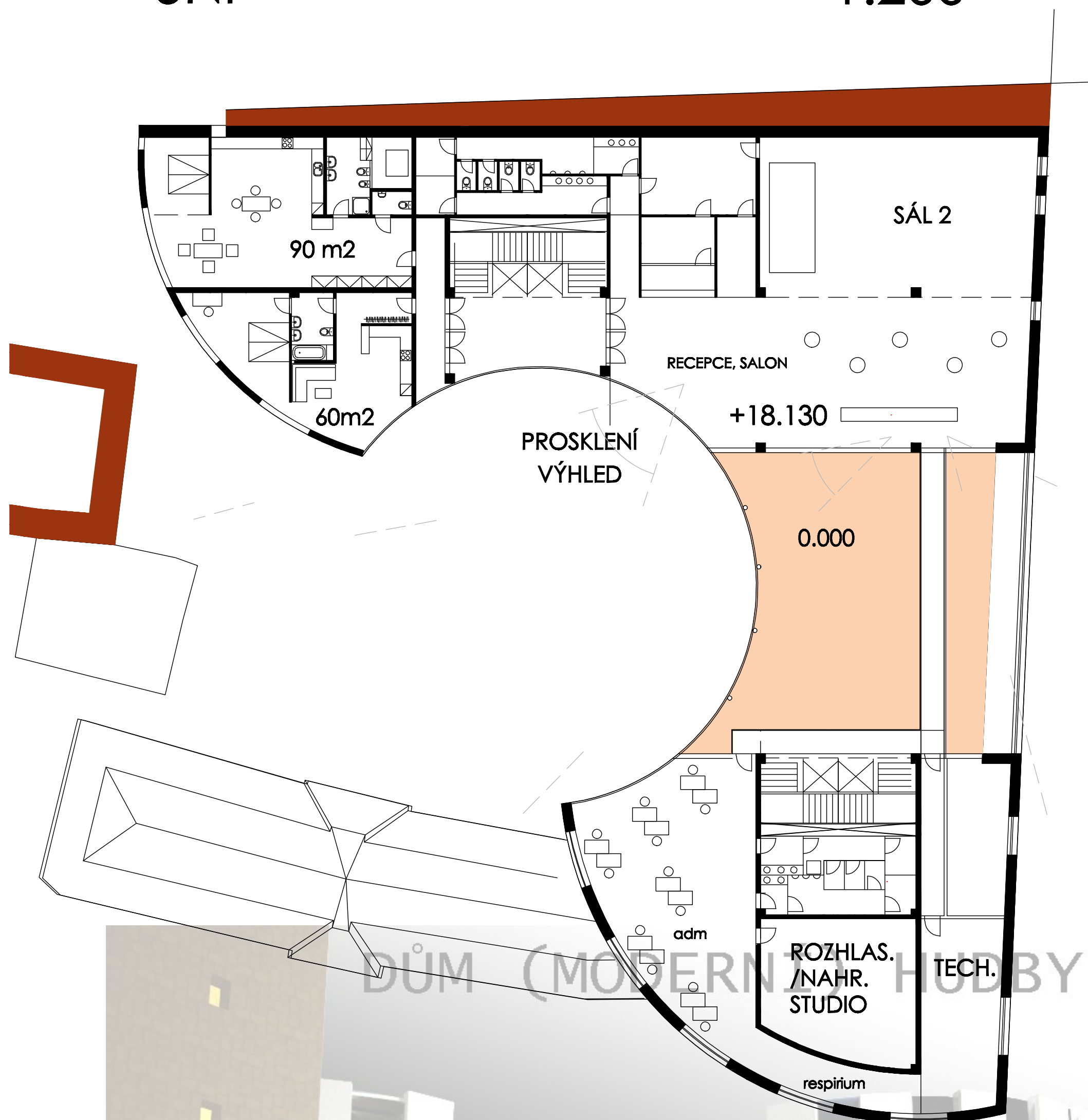


FASÁDA DO REVOLUČNÍ ULICE



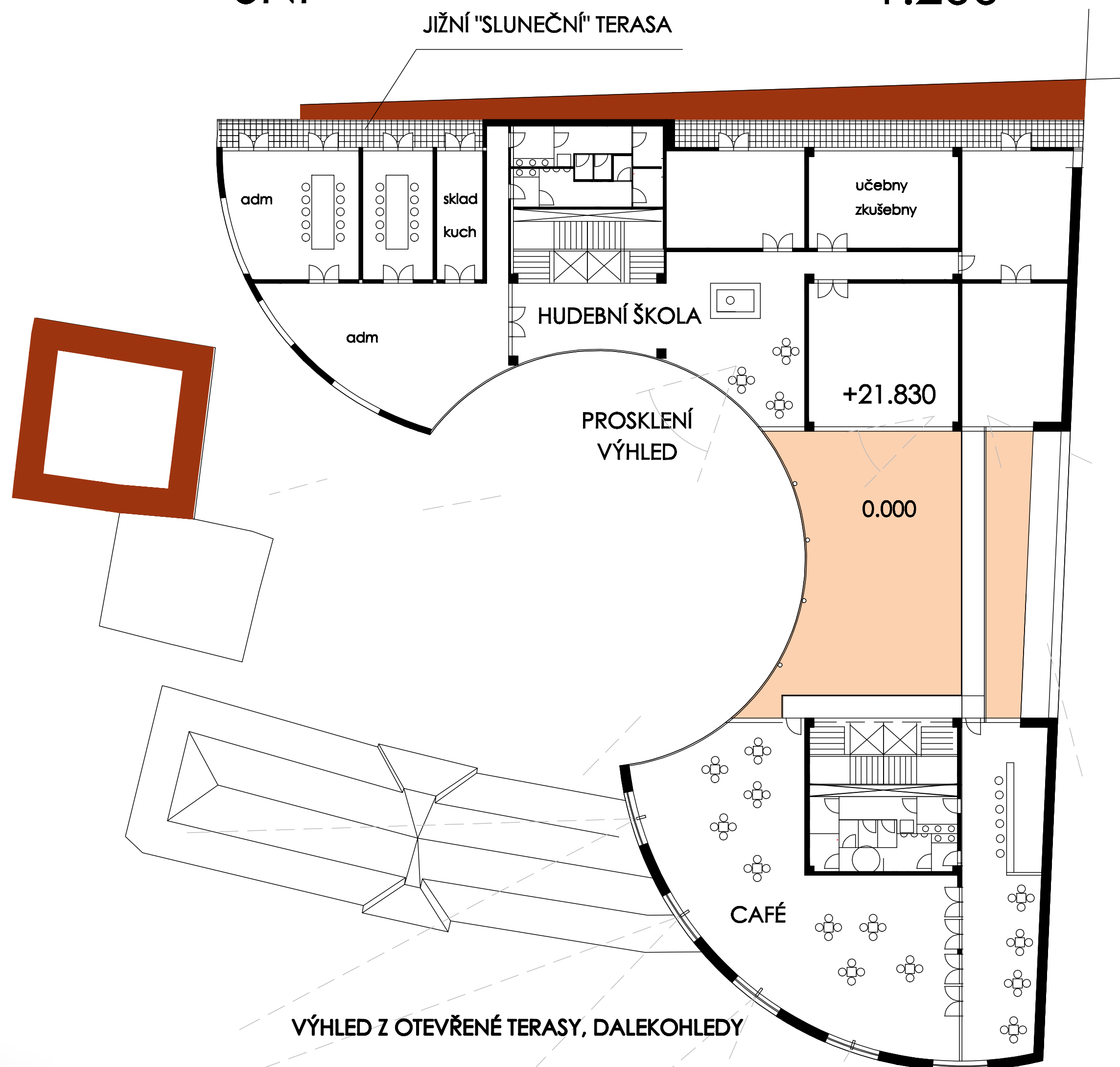
5NP

1:200

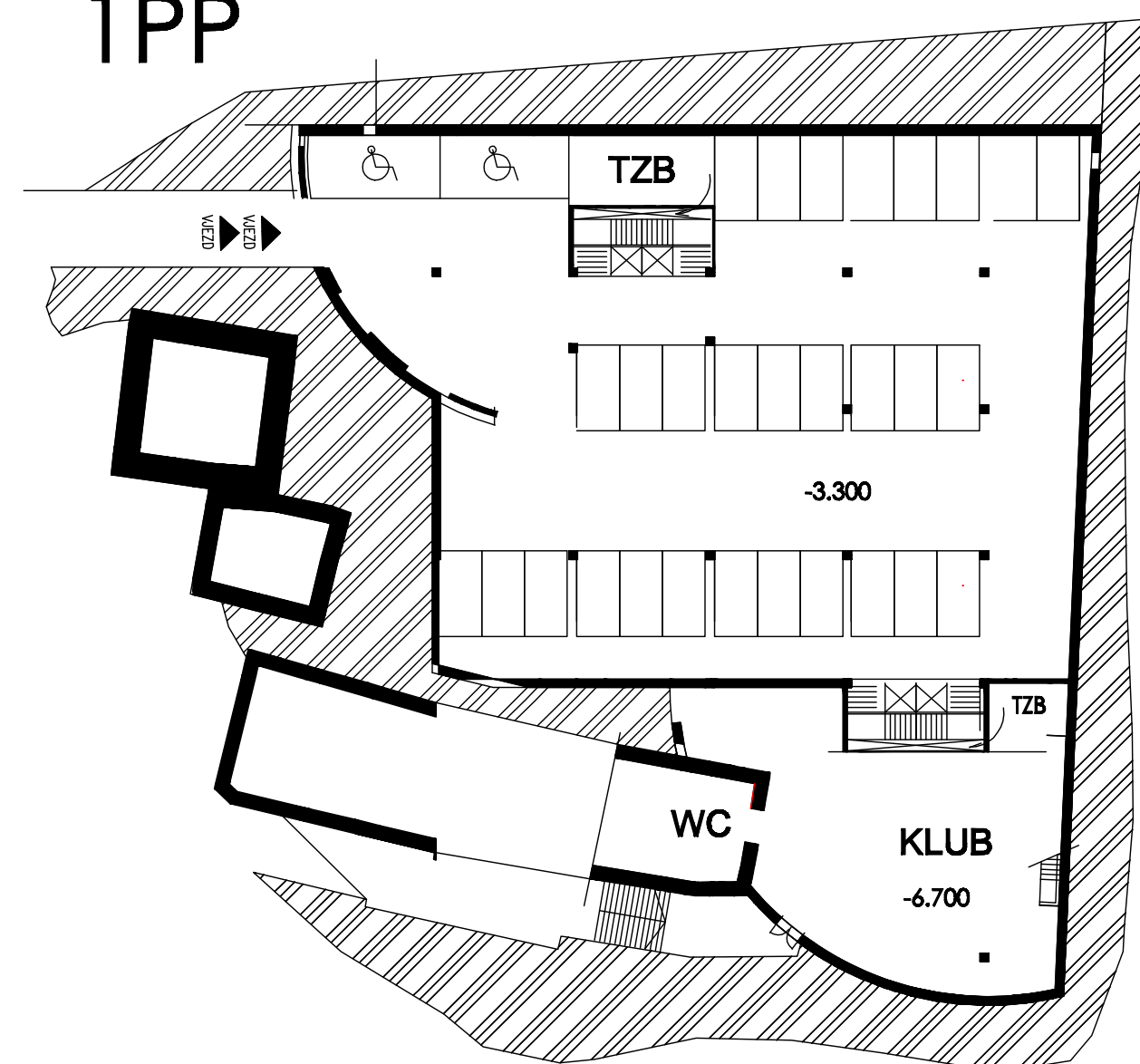


6NP

1:200



1PP



1:100

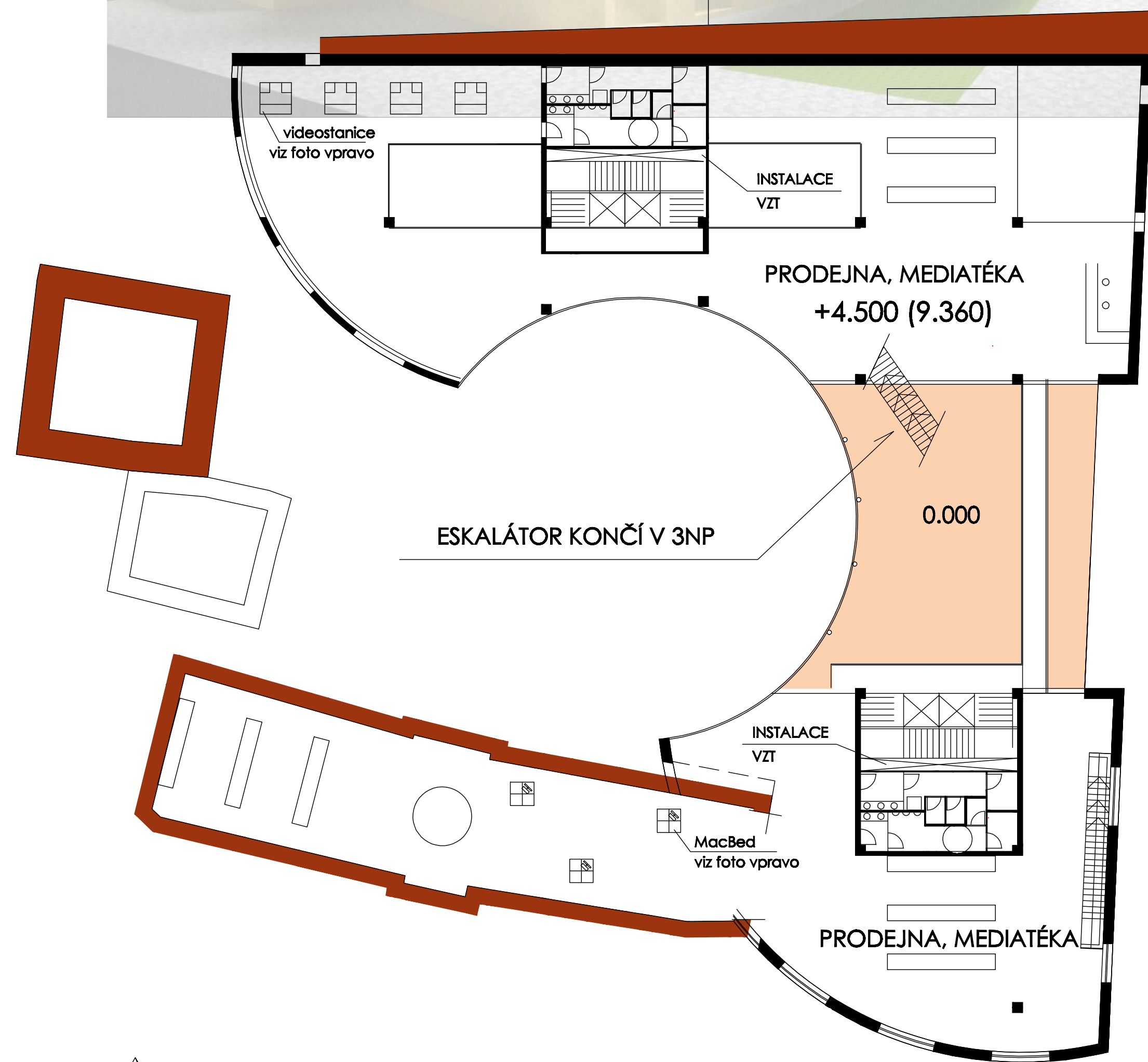
DŮM (MODERNÍ) HUDBY

II

PETR ŽÍŽALA A - 5 - 8 ZS 08/09 ATT4 - Martinová, Žofková, Císař

2NP (3NP)

1:200



Tuzemské Hudební Centrum THC - místo pro setkání s hudbou, místo, které je vám n a l a d ě n o .

I N S P I R A C E
Tvar budovy vychází z křivek hudebních nástrojů - rezonančního otvoru kytary a lubů houslí, rastr klaviatury a charakteristický fyzikální jev vlnění zvuku se promítá ve ztvárnění fasády. Tajemná navenek, ale hravá uvnitř, taková by měla být budova Tuzemského Hudebního Centra.

S Y S T É M
Konstrukční systém budovy je kombinovaný, sloup/zeď. Jádru plochých sloupů viditelných na fasádě je ze železobetonu a je tedy taktéž považováno za nosné. Masivní zdi na jih a západ (zde s minimem oken) izolují interiér od hluku zvenčí. Riziko povodní (budova je v těsném sousedství řeky Vltavy) je zohledněno vysokou konstrukční výškou prvního nadzemního podlaží a jeho volným půdorysem. Návaznost na starou zástavbu činžovních domů je tvořena ročleněním "revoluční" fasády do třech segmentů. Z jihu přicházející rastr klasických oken se na fasádě plynule vytrácí.

MOŽNOSTI ŘEŠENÍ INTERIÉRU CENTRA

(inspirace z Nizozemské národní knihovny)



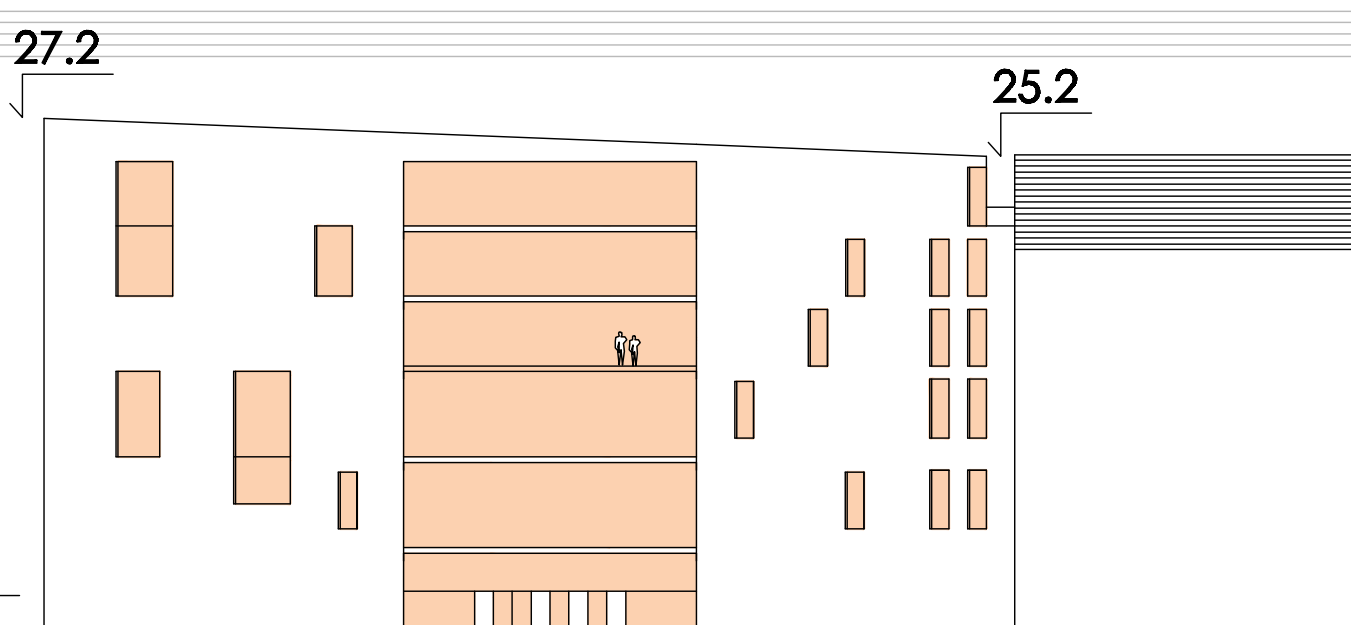
MacBED - viz půdorys



VIDEOSTOLEK - viz půdorys



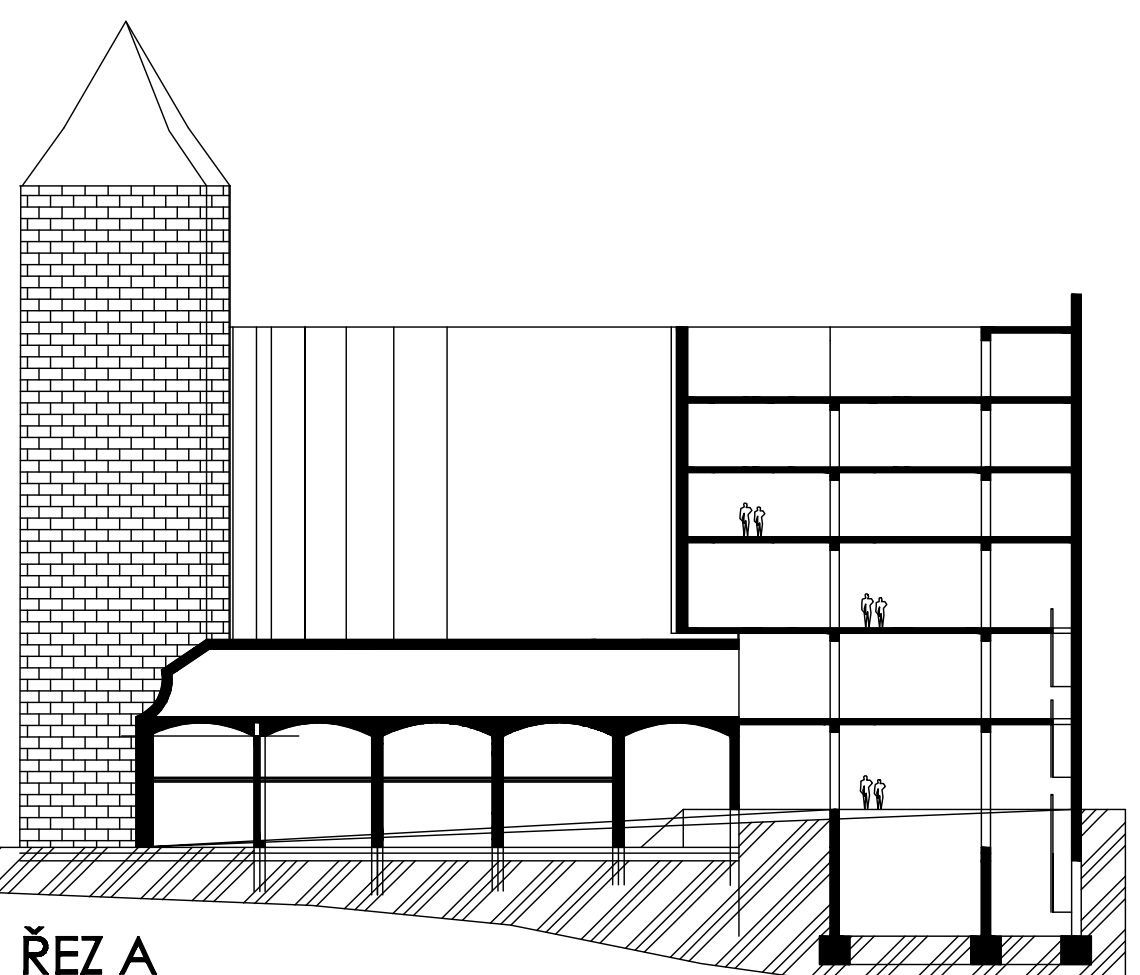
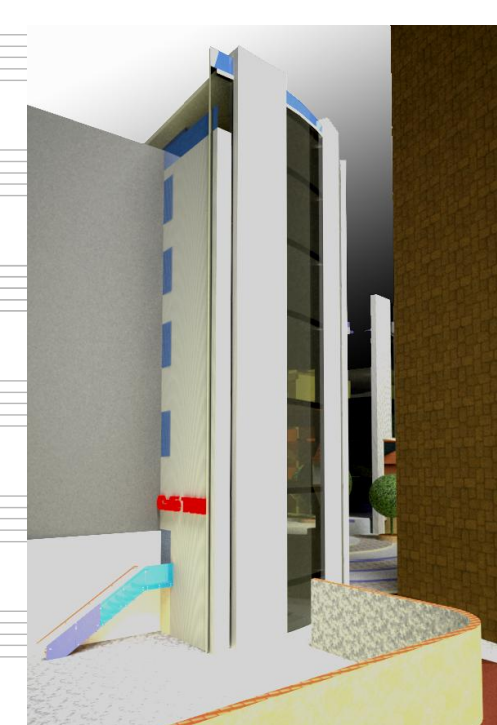
POHLED OD ŘEKY - SEVER



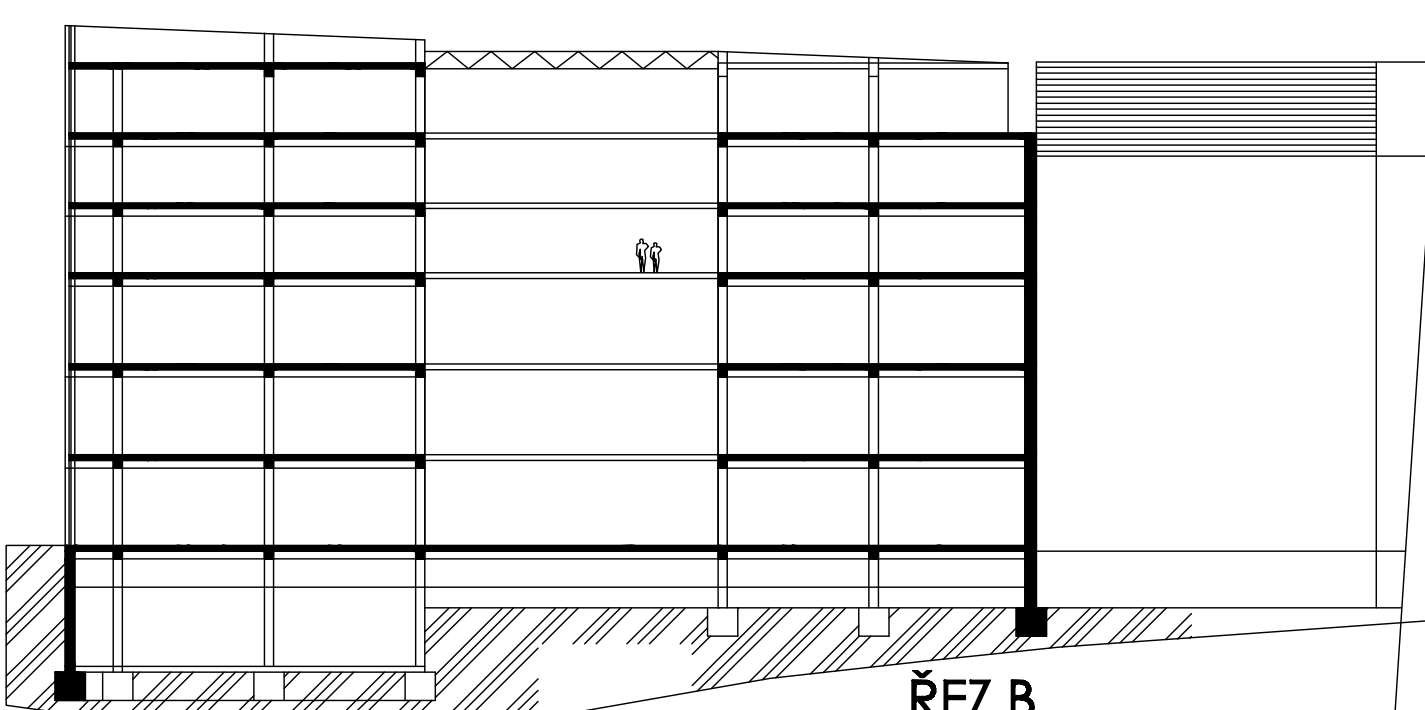
POHLED Z REVOLUČNÍ - VÝCHOD

1:100

OD DVORA



ŘEZ A



ŘEZ B

1:100

TERASA SEVERNÍ ČÁSTI - VÝHLED



(c) fotodokumentace Petr Žížala, Miroslav Suk, Mapy.cz a Godin Guitars